





## Jablonec nad Nisou – městská památková zóna

Hodnotící list objektu k plánu ochrany a hodnocení území památkové zóny:

1. Adresa ( ulice, č. orient.): J. A. Komenského 31

**č.p. 630**

2. Rejstříkové č. ÚSKP:

3. Katastrální území: Jablonec nad Nisou

4. St. parcela číslo: 6/4

5. Název nemovitosti: městský dům

6. Vlastník:

SJM Jörg Ivo MUDr. a Jörgová Alexandra MUDr.  
Antonína Dvořáka 2152/5  
Jablonec nad Nisou

9. Stavební typ: bytový dům  
s obchod. parterem

10. Počet obj., výčet objektů: 1+ 2 garáže ve dvoře

11. Počet podlaží: 4 NP, 1 PP, obytl.  
podkr.

12. Autor architektonického návrhu  
(a poslední významné stavební etapy):  
arch. Richard Hemmrich  
(pro Emmu Lahn)



13. Rok postavení, rok poslední významné obnovy, restaurování apod.:

- postaven v roce 1932 (palmě na místě staršího objektu)
- v roce 2000 osazeny na střechu vikýře

14. Slohové zařazení, architektonická kvalita, urbanistický význam:

- fasáda s prvky dekorativismu
- součást řadové zástavby západní strany ulice J. A. Komenského západně od centra památkové zóny

15. Regulaativy pro další užívání a obnovu:



- zachovat bydlení i obchody
- udržovat

16. Existující stavebně-historické, památkové, restaurátorské, archeologické a jiné průzkumy

k nemovitosti (úplný název průzkumu a jeho autor, rok pořízení, místo archivace):

17. Charakteristika souhrnné památkové hodnoty nemovitosti:

- jedná se o řadový třípodlažní dům s mansardovou střechou s vikýři
- průčelní fasáda má kamenný sokl, v přízemí jsou 1. osou zleva vstupní dveře do domu rámované pilastry, dveře jsou dřevěné dvoukřídlové s nadsvětlíkem, pak následuje vstup do obchodu, který má po obou stranách výkladce, poslední osou je průjezd s dvoukřídlovými vraty s nadsvětlíkem nad překladem, fasáda ve vyšších patrech je šestiosá členěná průběžnými římsami, krajní osy jsou v 1. a 2. patře tvořeny trojosým arkýřem, mezi vnitřními okny ve 3. patře jsou štukové dekory, na střeše jsou novodobé vikýře
- stav interiéru není znám

<p><b>18. Stavební, urbanistické, popř. výtvarné závady na objektu:</b></p> <ul style="list-style-type: none"> <li>- řešení vikýřů není v souladu s architekturou objektu</li> </ul>	
<p><b>19. Předmět (způsob) památkové ochrany:</b></p> <ul style="list-style-type: none"> <li>- jedná se o objekt zájmu památkové péče</li> </ul>	<p><b>Datum:</b> XII/2001</p>
<p><b>20. Zpracoval:</b> Ing. Hana Luštická Ing. arch. Tomáš Šantavý</p>	
<p><b>Poznámka:</b></p>	
<p><b>21. Aktualizace 08.2013:</b></p>	<p>Stavební charakter objektu:</p> <ul style="list-style-type: none"> <li>- hmotové řešení objektu beze změny</li> <li>- stavební zásahy do fasády nejsou provedeny</li> </ul> <p>Technický stav:</p> <ul style="list-style-type: none"> <li>- nadsvětlík nad průjezdem do dvora je zazděný, průjezd má snížený strop</li> <li>- střecha z šablon typu eternit</li> <li>- vikýře na síťše nezměněny</li> <li>- okna původní, členěna do T s členěním horní tabulky do kříže, trojkřídlá, trojtabulková</li> <li>- vykladce nové, dřevěné</li> </ul> <p><b>22. Objekt evidován jako architektonicky významná stavba v evidenci ÚAP</b></p> <p><b>23. Fotodokumentace:</b></p> <div style="display: flex; justify-content: space-around;">   </div>

## Jablonec nad Nisou – městská památková zóna

Hodnotící list objektu k plánu ochrany a hodnocení území památkové zóny:

1. Adresa ( ulice, č. orient.): J. A. Komenského 35

**č.p. 659**

2. Rejstříkové č. ÚSKP:

3. Katastrální území: Jablonec nad Nisou

4. St. parcela číslo: 6/5

5. Název nemovitosti: městský dům

6. Vlastník:

SJM Heller Jaromír a  
Hellerová Věra  
Harrachov

9. Stavební typ: obytný dům  
s obchodním parterem

10. Počet obj., výčet objektů: 1

11. Počet podlaží: 2 NP, 1 PP  
obytné podkrovní

12. Autor architektonického návrhu  
(a poslední významné stavební etapy):



13. Rok postavení, rok poslední významné obnovy, restaurování apod.:

- postaven koncem 19. století

14. Slohové zařazení, architektonická kvalita, urbanistický význam:

- dům s upravenou původně ekletickou fasádou
- leží západně od centra památkové zóny a je součástí řadové zástavby západní strany ulice J. A. Komenského

15. Regulařiv pro další užívání a obnovu:


- zachoval bydlení i obchod
- nahradit plastová okna a výkladce dřevěnými
- po dožití stávající krytiny z lepenkového šindele zvolit jiný druh krytiny – tašky nebo šablony typu eternit (eventuálně břídlíčné šablony)

16. Existující stavebně-historické, památkové, restaurátorské, archeologické a jiné průzkumy

k nemovitosti (úplný název průzkumu a jeho autor, rok pořízení, místo archivace):

17. Charakteristika souhrnné památkové hodnoty nemovitosti:

- řadový jednopatrový dům se sedlovou střechou s vikýří, při zadní fasádě schodišťový řízalit
- průčelní fasáda má v přízemí v 1. ose zleva segmentově zakončený vstup lemovaný profilovanou šambránou, dvoukřídlové vstupní dveře s nadsvětlíkem jsou zasazeny v zapuštěném žulovém portálu, následují vstupní dveře do obchodu s výkladci po stranách – novodobá úprava z konce 90. let 20. století, přízemí je od 1. patra odděleno římsou, 1. patro je pětiosé, krajními osami je dvojice sdrůžených oken, okna jsou novodobá (nehodná) lemovaná šambránami s příjmy nadokenními římsami a parapety zdobenými šlukovými zrcadly, pod profilovanou korunní římsou je horizontální pás s drobným šlukovým dekorem, nad krajními osami jsou vikýře se sedlovou střechou a trojúhelným štítem, ve štítěch je dvojice oken v edikule
- stav interiérů není znám

<p><b>18. Stavební, urbanistické, popř. výtvarné závady na objektu:</b></p> <ul style="list-style-type: none"> <li>- plastová okna s falešným dělením</li> <li>- sítěšní krytina z lepenkového šindele</li> </ul>	
<p><b>19. Předmět (způsob) památkové ochrany:</b></p> <ul style="list-style-type: none"> <li>- jedná se o objekt zájmu památkové péče</li> </ul>	
<p><b>20. Zpracoval:</b> Ing. Hana Luštická Ing. arch. Tomáš Šantavý</p>	<p><b>Datum:</b> XIII/2001</p>
<p><b>Poznámka:</b></p>	
<p><b>21. Aktualizace 08.2013:</b></p> <p>Stavební charakter objektu:</p> <ul style="list-style-type: none"> <li>- hmotové řešení objektu beze změny</li> <li>- stavební zásahy do fasády nejsou provedeny</li> </ul> <p>Technický stav:</p> <ul style="list-style-type: none"> <li>- původní výkladce nahrazeny novými, dřevěnými</li> <li>- střecha nezměněna - lepenkový šindel</li> <li>- vslupní dveře do domu - nové, světlík původní</li> <li>- okna nezměněna - plastová, členěna na šesti tabulek</li> <li>- fasáda do dvora je výrazně poničená</li> </ul>	
<p><b>22. Objekt evidován jako architektonicky významná stavba v evidenci ÚAP</b></p>	
<p><b>23. Fotodokumentace:</b></p>	

## Jablonec nad Nisou – městská památková zóna

Hodnotící list objektu k plánu ochrany a hodnocení území památkové zóny:

1. Adresa ( ulice, č. orient.): J. A. Komenského 29

**č.p. 694**

2. Rejstříkové č. ÚSKP:

3. Katastrální území: Jablonec nad Nisou

4. St. parcela číslo: 6/3

5. Název nemovitosti: městský dům

6. Vlastník:

SJM Vraný Michael MUDr. a Vraná Ivana MUDr.

Komenského 4437/27

466 01 Jablonec nad Nisou

9. Stavební typ: bytový dům  
s obchod. parterem

10. Počet obj., výčet objektů: 1

11. Počet podlaží: 4 NP, 1 PP, obytl. podkr.

12. Autor architektonického návrhu  
(a poslední významné stavební etapy):  
Emilián Herbig



13. Rok postavení, rok poslední významné obnovy, restaurování apod.:

- postaven v roce 1932

14. Slohové zařazení, architektonická kvalita, urbanistický význam:

- hodnotný dům  
- součást řadové zástavby západní strany ulice J. A. Komenského nedaleko centra památkové zóny

15. Regulativy pro další užívání a obnovu:

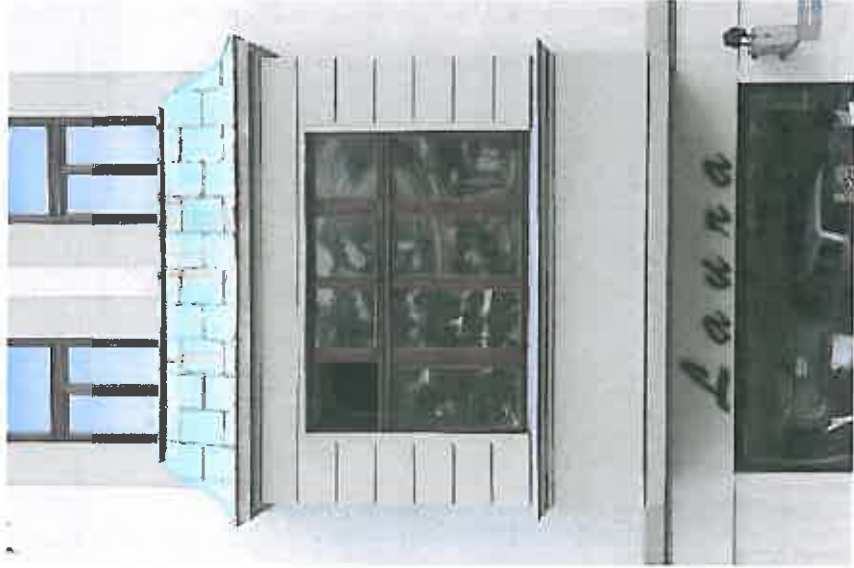
- zachovat bydlení i obchod  
- udržovat

16. Existující stavebně-historické, památkové, restaurátorské, archeologické a jiné průzkumy

k nemovitosti (úplný název průzkumu a jeho autor, rok pořízení, místo archívace):

17. Charakteristika souhrnné památkové hodnoty nemovitosti:

- jedná se o řadový třípatrový dům s mansardovou sítěchou s vikýřem  
- průčelní fasáda je tříosá, v přízemí je 1. levou osou vstup do obchodu, střední osou je výkladec a poslední osou zapuštěný vstup do domu s dřevěnými dvoukřídlovými dveřmi s nadsvětlíkem (původním), přízemí je od 1. patra odděleno plochou římsou, v 1. patře 1. osou zleva je segmentově zakončené široké okno se šambránou, střední osou je velký arkýř a následuje opět široké okno se segmentem, ve 2. patře jsou krajní osy totožné s 1. patrem, střední osou tvoří dvě okna s rovným nadpražím, 2. patro je od 3. patra odděleno mohutnou konzolovou římsou, fasáda je členěna svislými a vodorovnými lizérovými pásy, zdobena obdélnými zrcadly pod krajními okny ve 2. patře a zakončena profilovanou korunní římsou  
- stav interiérů není znám

<p><b>18. Stavební, urbanistické, popř. výtvarné závady na objektu:</b> - vikýř není v souladu s architektonickým řešením objektu</p>	
<p><b>19. Předmět (způsob) památkové ochrany:</b> - jedná se o objekt zájmu památkové péče</p>	
<p><b>20. Zpracoval:</b> Ing. Hana Luštická Ing. arch. Tomáš Šantavý</p>	<p><b>Datum:</b> XIII/2001</p>
<p><b>Poznámka:</b></p>	
<p><b>21. Aktualizace 08.2013:</b> Stavební charakter objektu: - Půl zadní fasády je dostavěna nástavba z tvárnice Porolitherm - stavební zásahy do fasády nejsou provedeny Technický stav: - oplechování arkýže - zkorodované, vyžaduje nový nátěr - nadsvětlík nad vstupními dveřmi je původní, s novým zasklením - vikýř ve sřeše nezměněn - sokl je obložen kamennými deskami</p>	
<p><b>22. Objekt evidován jako architektonicky významná stavba v evidenci ÚAP</b></p>	
<p><b>23. Fotodokumentace:</b></p>	



## Jablonec nad Nisou – městská památková zóna

Hodnotící list objektu k plánu ochrany a hodnocení území památkové zóny:

1. Adresa ( ulice, č. orient.): J.A.Komenského 33

**č.p. 780**

2. Rejstříkové č. ÚSKP:

3. Katastrální území: Jablonec nad Nisou

4. St. parcela číslo: 660

5. Název nemovitosti: městský dům

6. Vlastník:  
Lamač Jiří  
Pod Skalkou 1980/39

9. Stavební typ: bytový dům  
s obchodním parterem

10. Počet obj., výčet objektů: 1

11. Počet podlaží: 3 NP, 1 PP

12. Autor architektonického návrhu  
(a poslední významné stavební etapy):



13. Rok postavení, rok poslední významné obnovy, restaurování apod.:

- postaven v roce 1906 (viz datace na fasádě)

14. Slohové zařazení, architektonická kvalita, urbanistický význam:

- dům s hodnotnou secesní fasádou (florální secese, plasticita částečně zjednodušena)
- leží západně od centra památkové zóny a je součástí řadové zástavby západní strany ulice J. A. Komenského

15. Regulativy pro další užívání a obnovu:

- zachovat bydlení, obchod i kanceláře
- nahradit plastová okna, výkladce i dveře dřevěnými

16. Existující stavebně-historické, památkové, restaurátorské, archeologické a jiné průzkumy k nemovitosti (úplný název průzkumu a jeho autor, rok pořízení, místo archivace):

17. Charakteristika souhrnné památkové hodnoty nemovitosti:

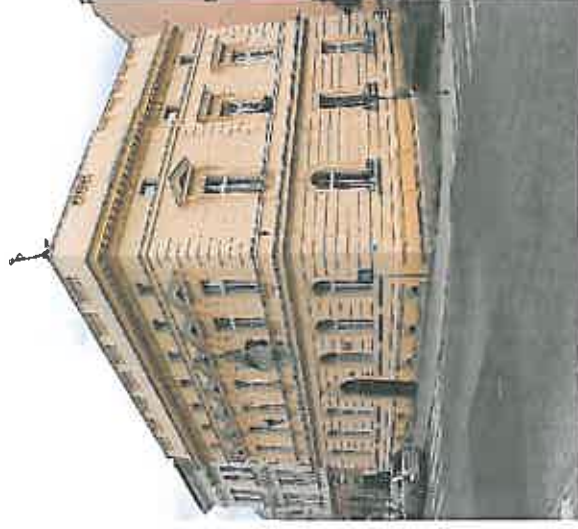
- řadový dvoupatrový dům se sedlovou střechou při zadní fasádě schodišťový řízalit
- průčelí je trojosé, 1. osou zleva jsou vstupní dveře následují 3 výkladce – jedná se o novodobou úpravu z 90. let 20. století, v 1. patře je 1. osou zleva okno dělené do latinského kříže lemované šambránou, střední osou je obdélný arkýř s trojřímým oknem s poutcem v průčelí a úzkými okny po stranách, arkýř je bohatě zdobený štukovým dekorem,
- 3. osou je opět trojřímé okno s poutcem, ve 2. patře jsou okna točázná, parapety krajních os jsou zdobeny kartuší lemovanou florálními dekorem, střední osa je zvýrazněna přímou nadokenní římsou, fasáda je zakončena profilovanou korunní římsou uprostřed segmentově vzduťou do podoby nízkého štítu, okraje štítu zdobeny akantovým dekorem
- stav interiéru není znám

<p><b>18. Stavební, urbanistické, popř. výtvarné závady na objektu:</b></p> <ul style="list-style-type: none"><li>- plastová okna, výkladce a dveře</li><li>- nástřik soklu, sklepní okénka zazděná luxferami</li></ul>	<p><b>19. Předmět (způsob) památkové ochrany:</b></p> <ul style="list-style-type: none"><li>- jedná se o objekt zájmu památkové péče</li></ul>	<p><b>20. Zpracoval:</b> Ing. Hana Luštická Ing. arch. Tomáš Šantavý</p> <p><b>Datum:</b> XII/2001</p>	<p><b>Poznámka:</b> Na fasádě zachovány 2 ks původních kovaných vřajkových konzol</p>	<p><b>21. Aktualizace 08.2013:</b> Stavební charakter objektu:</p> <ul style="list-style-type: none"><li>- hmotové řešení objektu beze změny</li><li>- stavební zásahy do fasády nejsou provedeny</li></ul> <p>Technický stav:</p> <ul style="list-style-type: none"><li>- plastová okna nezměněna</li><li>- výkladce jsou členěny horizontálně na dvě části</li></ul>	<p><b>22. Objekt evidován jako architektonicky významná stavba v evidenci ÚAP</b></p>	<p><b>23. Fotodokumentace:</b></p>  A photograph showing the facade of a three-story building. The building has a light-colored exterior. On the ground floor, there are several windows, some with dark frames. On the second floor, there are two prominent arched windows. A balcony with a metal railing is visible on the right side of the building. The sky is blue with some clouds. In the foreground, there is a paved area and a utility pole with wires.
---	--	--	---	--	---	--

## Jablonec nad Nisou – městská památková zóna

Hodnotící list objektu k plánu ochrany a hodnocení území památkové zóny:

1. Adresa ( ulice, č. orient.):	Liberecká 3
<b>č.p. 804</b>	
2. Rejstříkové č. ÚSKP:	5-5126
3. Katastrální území:	Jablonec nad Nisou
4. St. parcela číslo:	661/1
5. Název nemovitosti:	městský dům
6. Vlastník:	RM CAPITAL s.r.o. Soukenná 712/1, Jablonec nad Nisou
9. Stavební typ:	bytový dům
10. Počet obj., výčet objektů:	1
11. Počet podlaží:	2NP, 1 PP
12. Autor architektonického návrhu (a poslední významné stavební etapy):	



13. Rok postavení, rok poslední významné obnovy, restaurování apod.:

- postaven v roce 1891-2

14. Slohové zařazení, architektonická kvalita, urbanistický význam:

- hodnotný novorenesanční dům (italizující neorenesance)
- leží severozápadně od centra památkové zóny na rohu ulice Poštovní a Liberecké

15. Regulařiv pro další užívání a obnovu:


- zachovat bydlení, příp. kanceláře v 1. NP
- opravit omítky
- vyměnit stávající nevhodné vchodové dveře za repliku původních
- zachovat stávající plochou střechu (nenavýšovat)

16. Existující stavebně-historické, památkové, restaurátorské, archeologické a jiné průzkumy

k nemovitosti (úplný název průzkumu a jeho autor, rok pořízení, místo archivace):

17. Charakteristika souhrnné památkové hodnoty nemovitosti:

- řadový nárožní jednopalový dům s plochou střechou a aútkou
- průčelní fasáda do Liberecké ulice je sedmiosá, sokl je z bosovaných kvádrů oddělený od přízemí profilovanou soklovou římsou, přízemí je zdobeno lineární pásovou bosáží, 1. pás nad římsou je dělen do kamenů, 4. osou zleva je vstup do domu zvýrazněný kamenným půlkruhově zakončeným portálem s klenákem s maskou osazený nepůvodními palubkovými dveřmi a zazděným světlíkem, ostatní osy jsou okenní, okna jsou obdélná s půlkulatým zakončením, dřevěná dvojířítá s poutcem, trojkřídlová, šestitabulková – původní lemovaná profilovanou šambránou s klenákem v ose, přízemí je od 1. patra odděleno profilovanou římsou, omítky 1. patra jsou zdobeny lineární pásovou bosáží v rozích přecházející do kamenů, okna jsou obdobaá jako v přízemí, ale s rovným zakončením, lemována profilovanými šambránami, parapety jsou zdobeny festony, nad okny jsou trojúhelné frontony nesené volutovými konzolami; od 1. patra je oddělen profilovanou římsou úzký pás s osově umístěnými obdélnými na šířku

<p>položnými otvory – okénky lemovanými profilovou šambránou s uchy, fasáda je zakončena profilovanou konzolovou římsou se zubotřezem pod konzolami; plochá sířecha je zvýšena atikou s osově členěnou kuželkovou balustrádou</p> <p>- fasáda do Poštovní ulice je trojosá, 1. osa zleva je umístěna v mírně vystupujícím rizalitu, členění fasády je obdobné jako u hlavní fasády, v 1. patře má pouze okno v rizalitu trojúhelný fronton, zbyvajících okna mají přímé římsy a atiku zdobí balustráda pouze nad rizalitem</p> <p>- v interiérech se zachovala řada původních architektonických prvků a detailů</p>	<p><b>18. Stavební, urbanistické, popř. výtvarné závady na objektu:</b></p> <ul style="list-style-type: none"> <li>- poškozené omítky, hrubý nástřík</li> <li>- vstupní dveře z palubek, zazděný nadsvětlík</li> </ul>
<p><b>19. Předmět (způsob) památkové ochrany:</b></p> <ul style="list-style-type: none"> <li>- exteriéry i interiéry se všemi stavebními konstrukcemi a architektonickými detaily</li> </ul>	<p><b>Datum:</b> XIII/2001</p>
<p><b>20. Zpracoval:</b> Ing. Hana Luštická Ing. arch. Tomáš Šantavý</p>	<p><b>Poznámka:</b> Směrem do Poštovní ulice zbytky původního oplocení</p>
<p><b>21. Aktualizace 08.2013:</b> Stavební charakter objektu:</p> <ul style="list-style-type: none"> <li>- hmotové řešení objektu beze změny</li> <li>- stavební zásahy do fasády nejsou provedeny</li> </ul> <p>Technický stav:</p> <ul style="list-style-type: none"> <li>- poškozené omítky opraveny a opalřeny novým nástříkem</li> <li>- vstupní dveře z palubek byly nahrazeny replikou původních a nadsvětlík byl obnoven</li> <li>- okna v přízemí jsou nezměněna, pouze nejsou trojkřídla, ale dvoukřídla</li> <li>- v 1.PP jsou okna plastová</li> <li>- okna v přízemí na západní fasádě a na celé jižní fasádě jsou nová, jednoduchá, dřevěná</li> </ul>	<p><b>22. Objekt evidován jako nemovitá kulturní památka v seznamu ÚSKP</b></p>
<p><b>23. Fotodokumentace:</b></p> 	

## Jablonec nad Nisou – městská památková zóna

Hodnotící list objektu k plánu ochrany a hodnocení území památkové zóny:

1. Adresa ( ulice, č. orient.):	J. A. Komenského 37
<b>č.p. 808</b>	
2. Rejstříkové č. ÚSKP:	
3. Katastrální území:	Jablonec nad Nisou
4. St. parcela číslo:	663
5. Název nemovitosti:	městský dům
6. Vlastník:	SJM Háček Mirko a Dobrá Voda 3885/6 Vrkoslavice Jablonec nad Nisou
9. Stavební typ:	bytový dům s obchodním parterem
10. Počet obj., výčet objektů:	1
11. Počet podlaží:	3 NP, 1 PP, obytné podkrovní
12. Autor architektonického návrhu (a poslední významné stavební etapy):	



13. Rok postavení, rok poslední významné obnovy, restaurování apod.:

- postaven koncem 19. století (1890)

14. Slohové zařazení, architektonická kvalita, urbanistický význam:

- dům s novorenesanční fasádou (zjednodušena)
- leží západně od centra památkové zóny a je součástí řadové zástavby západní strany ulice J. A. Komenského

15. Regulativy pro další užívání a obnovu:


- zachovat bydlení i obchody
- opravit omítky, doplnit alespoň ve zjednodušené formě plasticitu (šambrány okolo oken, lineární pásovou rustiku v přízemí)
- architektonizovat parter

16. Existující stavebně-historické, památkové, restaurátorské, archeologické a jiné průzkumy

k nemovitosti (úplný název průzkumu a jeho autor, rok pořízení, místo archivace):

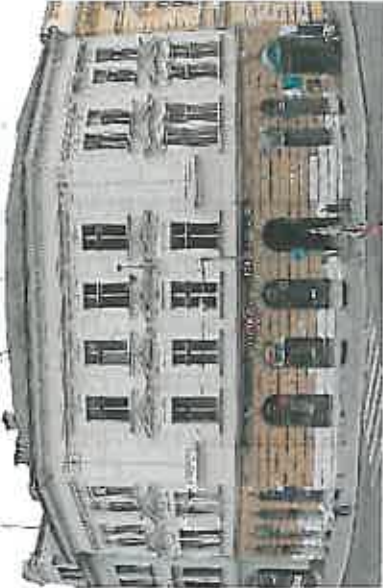
17. Charakteristika souhrnné památkové hodnoty nemovitosti:

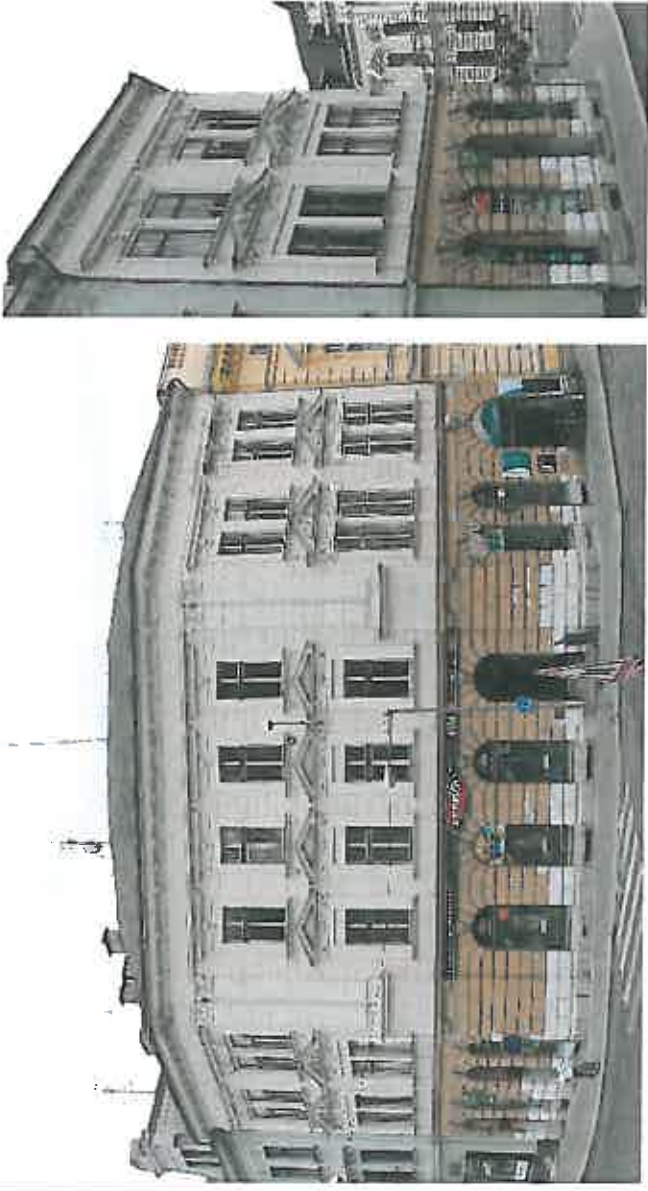
- řadový dvoupatrový dům se sedlovou sifechou s vikýři; při zadní fasádě schodišťový řízalit
- průčelní fasáda je sedmiosá, krajní 2 osy jsou zvýrazněny v mírně předstupujících řízalitech končícími ve sítěse dvojosými renesančně tvarovanými štíty, sokl je kamenný, 1. osou v přízemí je vstup se zapuštěnými původními dvoukřídlovými dřevěnými dveřmi s nadsvětlíkem, 2. osou je okno členěné do latinského kříže, 3. osou je novodobý vstup do obchodu nahrazující okno, následující 2 toložné okenní osy a v řízalitu je výkladec se vstupními dveřmi do obchodu, s výjimkou pravého řízalitu jsou všechny osy zakončeny mírným segmentem nad kterým je zachována část původní plasticity – klenáky a část úzké římsy, přízemí je od 1. patra odděleno profilovanou římsou, okna v 1. patře jsou toložná s parapetními římsami a přírmymi nadokenními římsami nesenými volutovými konzolami a klenákem, okna ve 2. patře mají parapetní římsy nesené konzolami a nad okny zbytky šambrán s uchý a klenákem

<p>s maskou v ose nad kterým je profilovaná římsa přerušena v krajích řízalitu (lízény), fasáda je zakončena profilovanou konzolovou korunní římsou se zubořezem</p> <p>- stav interiérů není znám</p>	<p><b>18. Stavební, urbanistické, popř. výtvarné závady na objektu:</b></p> <ul style="list-style-type: none"> <li>- poškozené omítky, chybějící plastické prvky na fasádě, vývody WAV</li> <li>- úprava parteru</li> </ul>
<p><b>19. Předmět (způsob) památkové ochrany:</b></p> <ul style="list-style-type: none"> <li>- jedná se o objekt zájmu památkové péče</li> </ul>	<p><b>Datum:</b> XIII/2001</p>
<p><b>20. Zpracoval:</b> Ing. Hana Luštická Ing. arch. Tomáš Šantavý</p>	<p><b>Poznámka:</b> Ve vstupní chodbě štukové reliéfy a medailiony</p> <p><b>21. Aktualizace 08.2013:</b> Stavební charakter objektu:</p> <ul style="list-style-type: none"> <li>- hmotové řešení objektu beze změny</li> <li>- stavební zásahy do fasády nejsou provedeny</li> </ul> <p>Technický stav:</p> <ul style="list-style-type: none"> <li>- poškozené omítky, hlavně pod okapní římsou</li> <li>- parter upravený a nově omítnutý a natřený</li> <li>- chybějící plastické prvky na fasádě, vývody WAV pod okny mezi první a druhou osou z leva</li> </ul>
<p><b>22. Objekt evidován jako architektonicky významná stavba v evidenci ÚAP</b></p>	<p><b>23. Fotodokumentace:</b></p>  <p>The photograph shows a section of a light-colored building facade. On the left, there is a decorative architectural element, possibly a balcony or a window surround, with a curved top. To the right, there are three windows with dark frames. A large, dark, rectangular area of damage or scaffolding is visible in the center of the facade, partially obscuring the wall and windows. The sky in the background is overcast.</p>

## Jablonec nad Nisou – městská památková zóna

Hodnotící list objektu k plánu ochrany a hodnocení území památkové zóny:

1. Adresa ( ulice, č. orient.): <b>č.p. 1237</b>	Liberecká 1	
2. Rejstříkové č. ÚSKP:	5-5125	
3. Katastrální území:	Jablonec nad Nisou	
4. St. parcela číslo:	1098	
5. Název nemovitosti:	městský dům	
6. Vlastník:	Mučica Michal č.p. 738 Lučany nad Nisou	
	Mučicová Markéta Liberecká 1237/1 Jablonec Nad Nisou	
9. Stavební typ:	bytový dům s obchodním parterem	
10. Počet obj., výčet objektů:	1	
11. Počet podlaží:	3 NP, 1 PP	
12. Autor architektonického návrhu (a poslední významné stavební etapy):		
13. Rok postavení, rok poslední významné obnovy, restaurování apod.:	- postaven v roce 1893 - v 90. letech 20. století přestavěno přizemí	
14. Slohové zařazení, architektonická kvalita, urbanistický význam:	- dům s hodnotnou novorenesanční fasádou - leží západně od centra památkové zóny na rohu ulice J. A. Komenského a Liberecké	
15. Regulativy pro další užívání a obnovu:	- zachovat bydlení a obchody - opravit omítky - po dožití stávající krytiny z lepenkového šindele zvolit jiný druh krytiny – šablony typu eternit (eventuálně břidličné šablony)	
16. Existující stavebně-historické, památkové, restaurátorské, archeologické a jiné průzkumy k nemovitosti (úplný název průzkumu a jeho autor, rok pořízení, místo archivace):		
17. Charakteristika souhrnné památkové hodnoty nemovitosti:	- řadový nárožní dvoupatrový dům s 2x zalomenou fasádou a valbovou střechou - průčelí je tvořeno severní, severovýchodní a východní fasádou, všechny fasády jsou čtyřosé, severní fasáda je v přízemí tříosá, neboť dvě osy zde nahrazuje průjezd (dnes přestavěný na prodejnu), přízemí je zdobeno plastickou bosáží a členěno půlkulatě zakončenými výkřadci a dveřmi s klenákem v ose, přízemí je od 1. patra odděleno profilovanou římsou, omítky 1. a 2. patra jsou zdobeny bosáží, střední část průčelí, kterou je severozápadní fasáda, je zvýrazněna dvojicí pásováných pilastrů s hlavicemi a palkami, okna v 1. patře jsou lemována šambránami a mají trojúhelné frontony a náslavce zdobené štukovým dekorem, okna severní a východní fasády jsou sružena ve dvojitých a mají společný trojúhelný prolomený fronton, okna ve 2. patře jsou lemována šambránami s uchy a mají	

<p>přímé nadokenní římsy podepřené volutovou konzolou umístěnou v ose, na průčelí se dochovalo několik původních oken obdélných dřevěných dvojitých s poutcem, čtyřřídlových a čtyřtábulkových osazených v líci, ostatní okna jsou obdoba ale nižší a zapuštěna do fasády, fasády jsou zakončeny profilovanou konzolovou římsou zdobenou zubořezem</p> <p>- stav interiéru není znám</p>	<p><b>18. Stavební, urbanistické, popř. výtvarné závady na objektu:</b></p> <ul style="list-style-type: none"> <li>- poškozené omítky, nevhodný nástřik</li> <li>- střešní krytina z lepenkového šindele</li> <li>- zanedbaný zadní trakt</li> </ul>
<p><b>19. Předmět (způsob) památkové ochrany:</b></p> <ul style="list-style-type: none"> <li>- exteriéry i interiéry se všemi slavebními konstrukcemi a architektonickými detaily</li> </ul>	<p><b>20. Zpracoval:</b>  Ing. Hana Luštická  Ing. arch. Tomáš Šantavý</p> <p><b>Datum:</b>  XII/2001</p>
<p><b>Poznámka:</b>  Původní restaurace Nová pošta</p>	
<p><b>21. Aktualizace 08.2013:</b>  Stavební charakter objektu:</p> <ul style="list-style-type: none"> <li>- hmotové řešení objektu beze změny</li> <li>- stavební zásahy do fasády nejsou provedeny</li> </ul> <p>Technický stav:</p> <ul style="list-style-type: none"> <li>- opravené omítky, nový nástřik</li> <li>- střecha z lepenkového šindele</li> <li>- zanedbaný zadní trakt</li> <li>- korunní římsa je opravena, zbarvena profílací (zachovány pouze původní zdobené konzolky a zubořez)</li> </ul>	
<p><b>22. Objekt evidován jako nemovitá kulturní památka v seznamu ÚSKP</b></p>	
<p><b>23. Fotodokumentace:</b></p> 	



## Jablonec nad Nisou – městská památková zóna

Hodnotící list objektu k plánu ochrany a hodnocení území památkové zóny:

1. Adresa ( ulice, č. orient.):	J.A.Komenského 35a
<b>č.p. 1793</b>	
2. Rejstříkové č. ÚSKP:	
3. Katastrální území:	Jablonec nad Nisou
4. St. parcela číslo:	6/6
5. Název nemovitosti:	městský dům
6. Vlastník:	Červený Tomáš Hrabčí 228, Liberec XIX-Horní Hanychov Liberec
9. Stavební typ:	obytný dům s obchodním parterem
10. Počet obj., výčet objektů:	1
11. Počet podlaží:	2 NP, 1 PP, obytné podkrovní
12. Autor architektonického návrhu (a poslední významné stavební etapy):	



### 13. Rok postavení, rok poslední významné obnovy, restaurování apod.:

- postaven asi okolo roku 1900

### 14. Slohové zařazení, architektonická kvalita, urbanistický význam:

- dům se zjednodušenou eklektickou fasádou s vlivy secese
- leží západně od centra památkové zóny a je součástí řadové zástavby západní strany ulice J. A. Komenského

### 15. Regulativy pro další užívání a obnovu:

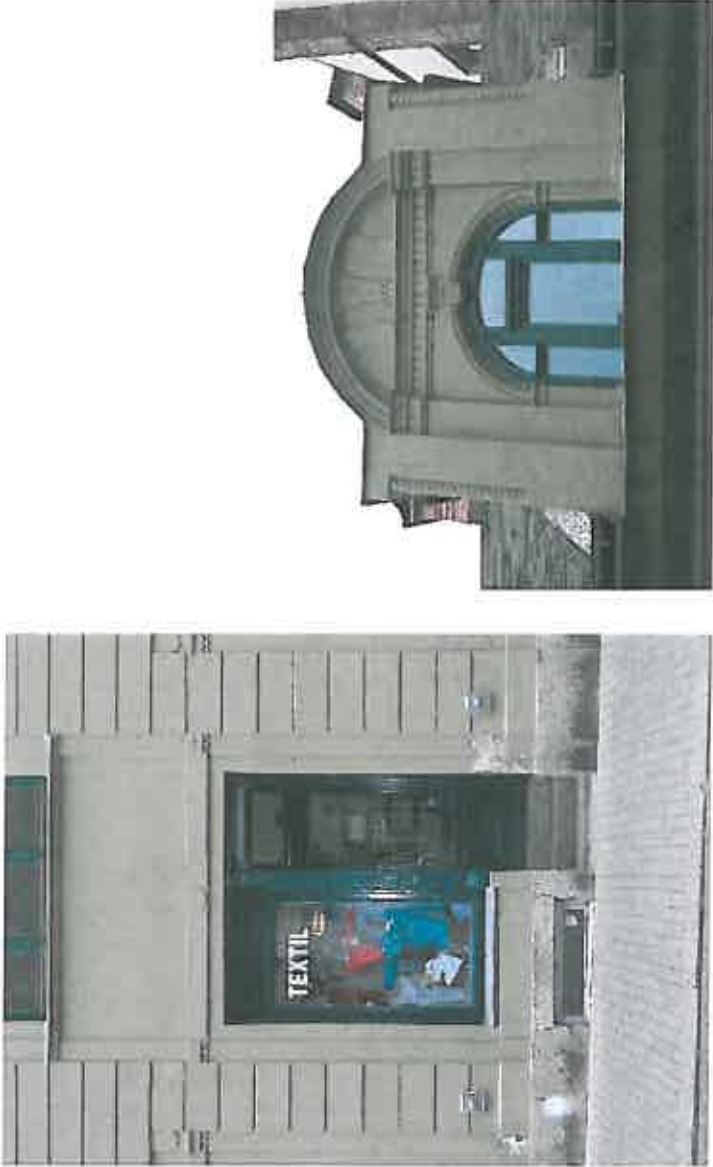
- zachovat bydlení a obchod
- opravit omítky (zvolit shodný barevný nátěr)
- po dožití stávající krytiny z lepenkového šindele zvolit jiný druh krytiny – tašky nebo šablony typu eternit (eventuálně břidličné šablony)

### 16. Existující stavebně-historické, památkové, restaurátorské, archeologické a jiné průzkumy

k nemovitosti (úplný název průzkumu a jeho autor, rok pořízení, místo archivace):

### 17. Charakteristika souhrnné památkové hodnoty nemovitosti:

- řadový jednopatrový dům se sedlovou střechou s centrálním vikýřem
- průčelí je trojse, sokl je kamenný, 1. a 2. osou zleva jsou vstupní dveře do obchodu s výkladem odděleným zdobeným litinovým sloupkem, poslední osou jsou zapuštěné vsupní dveře do domu, v prvním patře jsou krajními osami původní okna obdélná dřevěná dvojitá s poutcem, trojkřídlová a třítabulková a střední osou je také původní obdobné, ale široké trojdlílné okno, fasády jsou zdobeny pásovou bosáží, okna v 1. patře jsou umístěna v dekorované segmentově zakončené vpadlině, z parapetů byly odstraněny plastické prvky, fasáda je ukončena jednoduše profilovanou korunní římsou nad kterou je vztýčen nad střední osou vikýř se segmentově zakončeným štítkem, ve vikýři je trojdlílné půlkulatě zakončené okno, štukový dekor zde zachován bez zjednodušení
- stav interiérů není znám

<p><b>18. Stavební, urbanistické, popř. výtvarné závady na objektu:</b></p> <ul style="list-style-type: none"> <li>- poškozené omítky, nevhodné barevné řešení, vývody kamen WAV</li> <li>- chybějící plastické prvky na parapetech</li> <li>- střešní krytina z lepenkového šindele</li> </ul>	
<p><b>19. Předmět (způsob) památkové ochrany:</b></p> <ul style="list-style-type: none"> <li>- patří mezi objekty určující charakter památkové zóny</li> </ul>	
<p><b>20. Zpracoval:</b> Ing. Hana Luštická Ing. arch. Tomáš Šantavý</p>	<p><b>Datum:</b> XIII/2001</p>
<p><b>Poznámka:</b></p>	
<p><b>21. Aktualizace 08.2013:</b></p> <p>Stavební charakter objektu:</p> <ul style="list-style-type: none"> <li>- hmotové řešení objektu beze změny</li> <li>- stavební zásahy do fasády nejsou provedeny</li> </ul> <p>Technický stav:</p> <ul style="list-style-type: none"> <li>- omítky opraveny a nově natřeny</li> <li>- střešní krytina stejná - lepenkový šindel</li> <li>- zdobený sloupek u výkladců je dřevěný, nikoliv litinový</li> <li>- okna jsou nová, dřevěné repliky původních</li> <li>- vývody kamen WAV jsou odstraněny; plastické prvky na parapetech nedoplněny</li> </ul>	
<p><b>22. Objekt zařazen mezi architektonicky cenné stavby – Kategorie I.</b></p> <p>Architektonicko-stavební podstata objektu je zachována. Architektonická kvalita objektu spolutvíváří charakter MPZ.</p>	
<p><b>23. Fotodokumentace:</b></p>	

## Jablonec nad Nisou – městská památková zóna

Hodnotící list objektu k plánu ochrany a hodnocení území památkové zóny:

1. Adresa ( ulice, č. orient.):	Poštovní 5
<b>č.p. 2033</b>	
2. Rejstříkové č. ÚSKP:	5-5153
3. Katastrální území:	Jablonec nad Nisou
4. St. parcela číslo:	1897/1
5. Název nemovitosti:	městský dům
6. Vlastník:	Šmíd Michal Poštovní 2033/5 Jablonec nad Nisou  Šmíd Zdeněk Mgr. 28. října 2403/21 Jablonec nad Nisou
9. Stavební typ:	bytový dům s obchodním patrem
10. Počet obj., výčet objektů:	1
11. Počet podlaží:	4 NP, 1 PP, obytné přzemí
12. Autor architektonického návrhu (a poslední významné stavební etapy):	arch. R. Hemmrich



13. Rok postavení, rok poslední významné obnovy, restaurování apod.:

- postaven v roce 1900

14. Slohové zařazení, architektonická kvalita, urbanistický význam:

- hodnotný secesní dům (geometrická secese)
- leží západně od centra památkové zóny a je součástí řadové zástavby jihovýchodní strany Poštovní ulice

15. Regulyativy pro další užívání a obnovu:

- zachovat bydlení (hotel) i obchody
- opravit omítky
- po dožití nahradit stávající plechovou sřešší krytinu šablonou typu eternit

16. Existující stavebně-historické, památkové, restaurátorské, archeologické a jiné průzkumy

k nemovitosti (úplný název průzkumu a jeho autor, rok pořízení, místo archivace):

17. Charakteristika souhrnné památkové hodnoty nemovitosti:

- řadový třípatrový dům s lomenou sřešchou se dvěma štitovými vikýři, mezi kterými je sřešší nástavba
- průčelí je sedmiosé, ve 3. ose zleva je umístěn zapuštěný vstup s původními dřevěnými dveřmi s nadsvětlíkem ve štukovém portálu, po jeho obou stranách jsou výkladce a vstupní dveře do obchodu, kterými byla v 90. letech 20. století nahrazena původní trojdielná okna, omítky jsou do výše parapetů oken 1. patra zdobeny pásovou bosází, v 1. a 2. patře tvoří 2. a 6. osu obdélné jednoosé arkýře zakončené ve 3. patře balkony, téměř všechna okna jsou původní, v krajních osách trojdielná dřevěná dvojitá s poutcem šestikřídlová s horními křídly dělenými do úzkých tabulek, ostatní okna jsou obdélná dřevěná dvojitá s poutcem, trojkřídlová s dělenými horními křídly, dveře na balkon jsou obdobného řešení (levé nepůvodní) celá fasáda je pokryta drobným secesním geometrickým štukem a zakončena korunní římsou, nad kterou pokračují arkýřové osy štitovými

vikýří zdobenými štukovým dekorem se dvěmi secesně členěnými okénky, mezi vikýří je zvltněná sířešní nástavba  
- v interiérech se zachovala řada původních architektonických prvků a detailů

**18. Stavební, urbanistické, popř. výtvarné závady na objektu:**

- poškozené omítky
- plechová sířešní krytina
- nepůvodní dveře na balkon

**19. Předmět (způsob) památkové ochrany:**

- exteriéry i interiéry se všemi stavebními konstrukcemi a architektonickými detaily

**20. Zpracoval:**

Ing. Hana Luřická  
Ing. arch. Tomáš Šantavý

**Datum:**

XII/2001

**Poznámka:**

**21. Aktualizace 08.2013:**

Stavební charakter objektu:

- hmotové řešení objektu beze změny
  - stavební zásahy do fasády nejsou provedeny
- Technický stav:
- poškozené omítky, zejména v misiě vlnité římsy
  - poškozené omítky na fasádě do dvora a nepůvodní balkóny u schodišového traktu z I profilů a dřevěných podlažek
  - sířešní krytina z šablon typu eternit
  - nad původními vstupními dveřmi nadsvětlík není a nikdy být nemohl, není tam na něj prostor

**22. Objekt evidován jako nemovitá kulturní památka v seznamu ÚSKP**

**23. Fotodokumentace:**



## Jablonec nad Nisou – městská památková zóna

Hodnotící list objektu k plánu ochrany a hodnocení území památkové zóny:

1. Adresa ( ulice, č. orient.):	Poštovní 3
<b>č.p. 2055</b>	
2. Rejstříkové č. ÚSKP:	5-5152
3. Katastrální území:	Jablonec nad Nisou
4. St. parcela číslo:	1941
5. Název nemovitosti:	městský dům
6. Vlastník:	Langr Václav nám. Příbramské 509/4 Liberec IV - Perštýn
9. Stavební typ:	obytný dům s obchodním parterem
10. Počet obj., výčet objektů:	1 + přístavba
11. Počet podlaží:	4 NP, 1 PP
12. Autor architektonického návrhu (a poslední významné stavební etapy):	arch. R. Hemmrich



### 13. Rok postavení, rok poslední významné obnovy, restaurování apod.:

- postaven v roce 1910
- přestavba v roce 1929

### 14. Slohové zařazení, architektonická kvalita, urbanistický význam:

- hodnotný pozdně secesní objekt (geometrická secese)
- leží západně od centra památkové zóny a je součástí řadové zástavby východní strany Poštovní ulice

### 15. Regulativy pro další užívání a obnovu:

- zachovat bydlení i obchod
- opravit omítky
- nahradit plastová okna dřevěnými kopiemi původních
- po dožití nahradit stávající sítěšní krytímu na šikmé části sítěchy šablonou typu etemit
- osadit do průjezdu repliku původních vrat

### 16. Existující stavebně-historické, památkové, restaurátorské, archeologické a jiné průzkumy

k nemovitosti (úplný název průzkumu a jeho autor, rok pořízení, místo archivace):

### 17. Charakteristika souhrnné památkové hodnoty nemovitosti:

- řadový třípatrový dům se zvýšeným přízemím a lomenou sítěchou s širokým segmentovým štítem
- průčelní fasáda je šesticosá, 1. osou zleva je částečně zazděný průjezd s nepůvodními dveřmi zvýrazněný šukovým portálem, osiatní osy jsou okenní, okna jsou plastové repliky původních – trojdielná s poutcem s členěnými horními křídly a jsou lemována svislými pásy ze čtvercových polí a jemným šukovým dekorem v nadpraží, ve zbyvajících patrech jsou střední 2 osy osazeny v mělkém arkýři na třech mohutných konzolách, arkýř má v průčelí 2 trojdielná okna s poutcem a po stranách jednodílná, v 1. patře člení fasádu průběžná parapetní římsa, krajní 2 osy jsou v 1. i 2. patře sruženy pomocí dekorativních rámců, okna v krajních osách jsou obdélná dřevěná dvojitá s poutcem, trojkřídlová s horním křídlem členěným secesním způsobem do menších tabulek, část oken je původních, část

nahrazena plastovými replikami, arkýř je zdoben svislými pásy ze čtvercových dekorativních polí, ve 3. patře člení fasádu průběžná parapetní římsa, na které stojí v arkýři mezi okny ve vysokém reliéfu trojice putti, průčelí vrcholí zvolna se zvedajícím segmentovým štítem lemovaným zdobenou římsou se čtyřmi celoplošnými čtvercovými okny ve středě

- interiéry částečně přestavěny

**18. Stavební, urbanistické, popř. výtvarné závady na objektu:**

- poškozené omítky, vývody WAV
- plechová střešní krytina
- plastová okna
- nevhodné vstupní dveře v průjezdu

**19. Předmět (způsob) památkové ochrany:**

- exteriéry i interiéry se všemi stavebními konstrukcemi a architektonickými detaily

**20. Zpracoval:**

Ing. Hana Luštická

Ing. arch. Tomáš Šantavý

**Datum:**

XII/2001

**Poznámka:**

**21. Aktualizace 08.2013:**

Stavební charakter objektu:

- hmotové řešení objektu beze změny
- stavební zásahy do fasády nejsou provedeny

Technický stav:

- omítky opraveny, pouze u soklu částečně poškozeny
- veškerá původní okna nahrazeny plastovými
- vývody WAV odstraněny
- střešní krytina plechová
- nevhodné vstupní dveře do průjezdu replikou původních vrat nenahrazeny

**22. Objekt evidován jako nemovitá kulturní památka v seznamu ÚSKP**

**23. Fotodokumentace:**



## Jablonec nad Nisou – městská památková zóna

Hodnotící list objektu k plánu ochrany a hodnocení území památkové zóny:

1. Adresa ( ulice, č. orient.): J.A.Komenského 27

**č.p. 4437**

2. Rejstříkové č. ÚSKP:

3. Katastrální území: Jablonec nad Nisou

4. St. parcela číslo: 6112

5. Název nemovitosti: městský dům

6. Vlastník:

Želivského 3993/13,

Stavební bytové družstvo LIAZ Rýnovice

Jablonec nad Nisou



9. Stavební typ: polyfunkční objekt

10. Počet obj., výčet objektů: 1

11. Počet podlaží: 5 NP

12. Autor architektonického návrhu

(a poslední významné stavební etapy):

ing. arch. Josef Lhoták, Jablonec nad Nisou

13. Rok postavení, rok poslední významné obnovy, restaurování apod.:

- začátkem 90. let 20. století

14. Slohové zařazení, architektonická kvalita, urbanistický význam:

- leží na rohu ulic J. A. Komenského a Jehlářské v západní části památkové zóny

15. Regulativy pro další užívání a obnovu:

- zachovat stávající polyfunkční využití

- udržovat

16. Existující stavebně-historické, památkové, restaurátorské, archeologické a jiné průzkumy

k nemovitosti (úplný název průzkumu a jeho autor, rok pořízení, místo archivace):

17. Charakteristika souhrnné památkové hodnoty nemovitosti:

- objekt bez památkové hodnoty

- Jedná se nárožní šeslipodlažní dům na rohu ulic Jehlářská a Komenského s plochou mansardovou střechou s podkrovní veslavbou. Jednotlivá patra jsou členěna oplechovanou římsou, vedoucí po celém obvodu. Fasáda je obložena umělým kamenným obkladem a oplechováním. Okna jsou plastová, dvoutabulková až osmitabulková. V ulici Jehlářská čtvrté podlaží ustupuje a tvoří tak terasu. Na západní fasádě je vjezd do podzemních garáží, na východní pak parter s maloobchodními prodejnami. Objekt svojí výškou nepřevyšuje okolní zástavbu, ale jeho řešení není v souladu s charakterem památkové zóny.

18. Stavební, urbanistické, popř. výtvarné závady na objektu:

- stánkový prodej u zásobovací rampy

**19. Předmět (způsob) památkové ochrany:**

- nalézá se částečně na území, které určuje charakter památkové a částečně na území doplňujícím charakter památkové zóny, doporučuje se upravit hranici, aby byl celý objekt na území doplňujícím charakter památkové zóny

**20. Zpracoval:**

Ing. Hana Luštická  
Ing. arch. Tomáš Šantavý

**Datum:**

XIII/2001

**Poznámka:**

**21. Aktualizace 08.2013:**

Stavební charakter objektu:

- hmotové řešení objektu beze změny
  - stavební zásahy do fasády nejsou provedeny
- Technický stav:
- bez viditelných závad

**22. Objekt zařazen mezi stavby bez výrazných hodnot, hmotově nerušící – Kategorie II.**

Stavba bez výraznějších historických architektonických hodnot a urbanisticky nerušící.

**23. Fotodokumentace:**

